

# ROYTON SAPPORO

## FACILITY GUIDE

館内ご案内図



# FACILITIES

ファシリティーズ(施設構成)

## コンベンションホール

- ▶大コンベンションホール(1,607㎡)
- ▶中コンベンションホール×3室
- ▶ミーティングルーム×8室
- ▶スカイバンケット・ルーム×7室

## レストラン・バー

- ▶中国料理レストラン 万里
- ▶日本料理レストラン 大和
- ▶多目的スペース キャッスル
- ▶カフェ・トリアノン
- ▶バー クレスト

## スポーツクラブ

- ▶フィットネス・スペース(ジム、25mプール、各種サウナ等〔スパ〕、インドアゴルフレンジ等)

## 宿泊施設

- ▶ゲストルーム(ツインルームタイプ) 220室
- ▶ゲストルーム(ダブルルームタイプ) 24室
- ▶ゲストルーム(ロイヤルスイートルームタイプ) 2室
- ▶ゲストルーム(スイートルームタイプ) 8室
- ▶ゲストルーム(コネクティングルームタイプ) 38室
- 合計 292室

## ブライダル

- ▶結婚式場(神式)
- ▶結婚式場(チャペル)
- ▶ロイトン衣裳室
- ▶ブライダルサロン
- ▶写真室
- ▶フラワーギャラリー

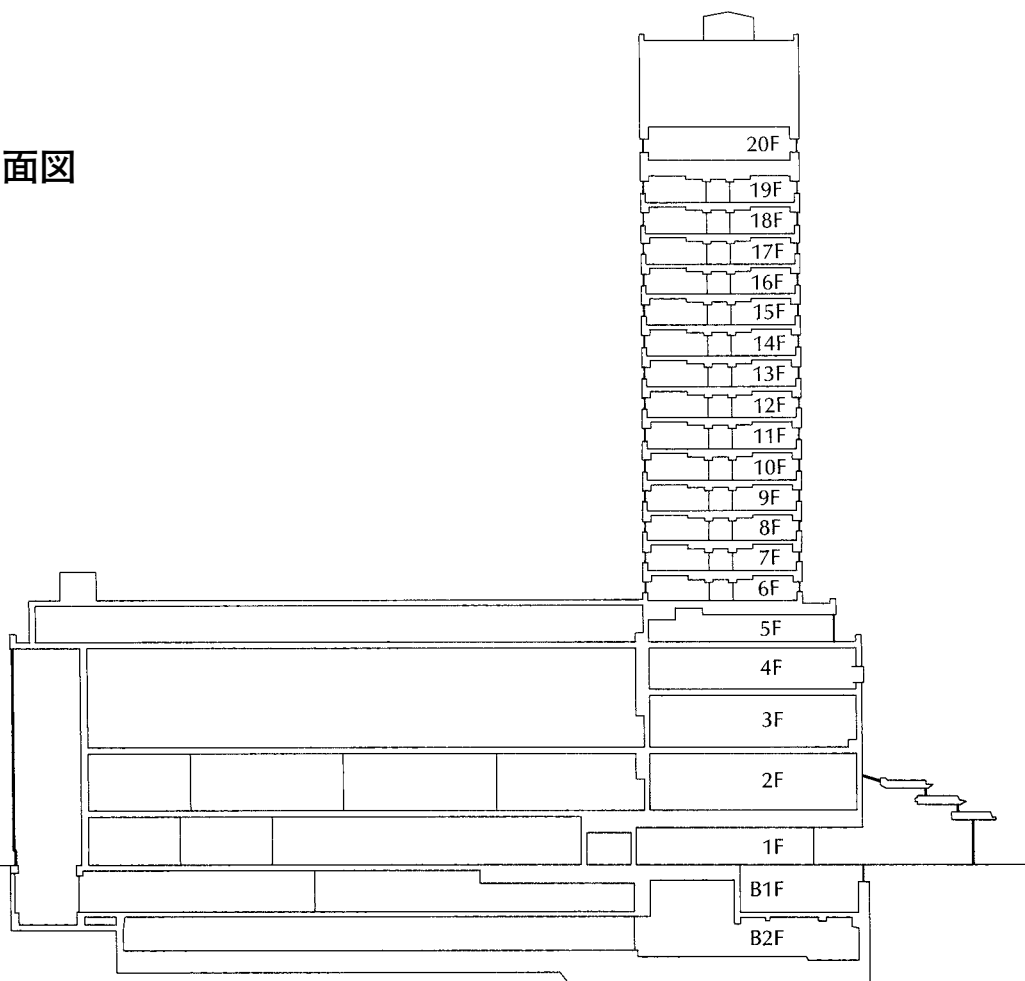
### 《施設概要》

- 所在地 / 札幌市中央区北1条西11丁目
- 敷地面積 / 11,627㎡(約3,517坪)
- 建物 / 地上21階、地下2階
- 延床面積 / 57,703㎡(約17,455坪)

# Section & Location

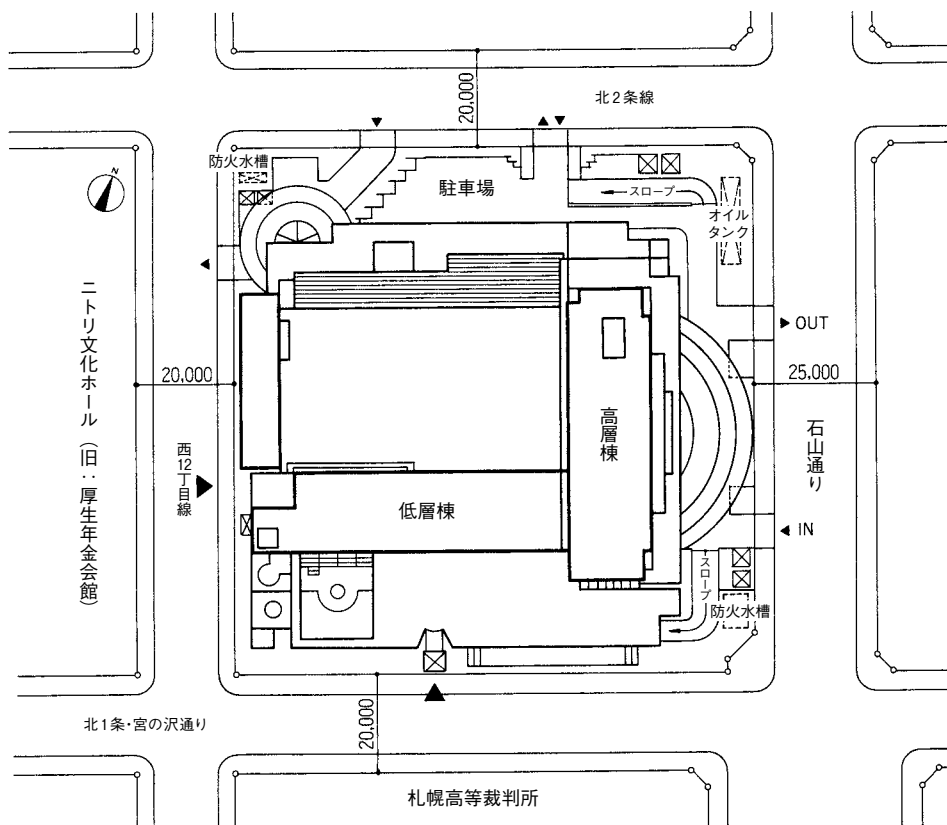
セクション & ロケーション

断面図



<b>20F</b>	コンベンションフロア	14P
<b>18・19F</b>	ゲストルームフロア (客室)	13P
<b>8~17F</b>	ゲストルームフロア (客室)	10P~12P
<b>6F・7F</b>	ゲストルームフロア (客室、コネクティングルーム)	9P
<b>5F</b>	スポーツクラブ	8P
<b>4F</b>	ブライダルフロア	7P
<b>3F</b>	コンベンションフロア	6P
<b>2F</b>	コンベンションフロア	5P
<b>1F</b>	コンベンションフロア	4P
<b>B1F</b>	レストラン & パーキングフロア	3P
<b>B2F</b>	パーキングフロア	2P

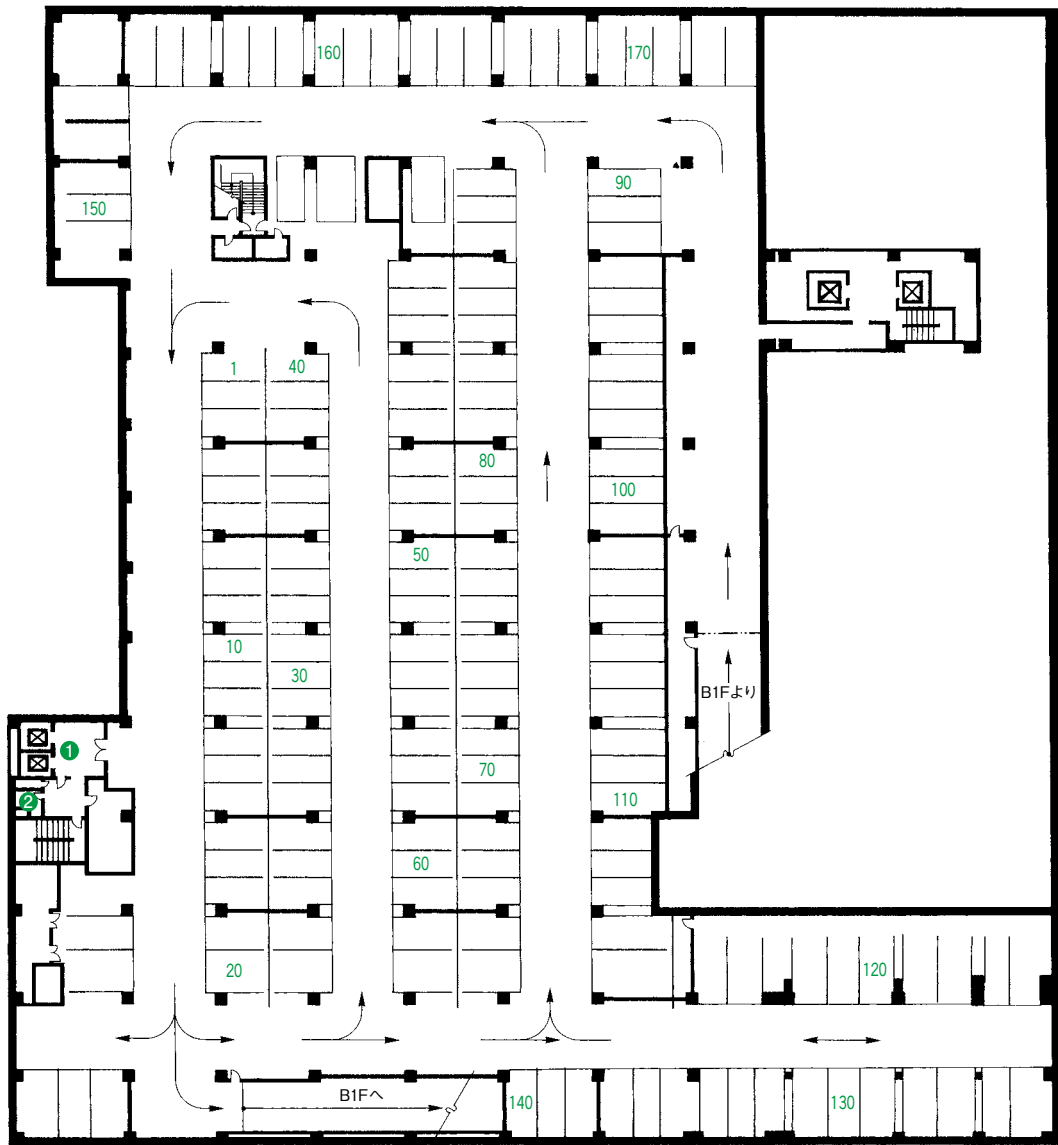
配置図



# Parking Floor パーキングフロア

## B2F

● 地下2階と地下1階に駐車場を設置。



● 駐車台数 / 173台

## B2F

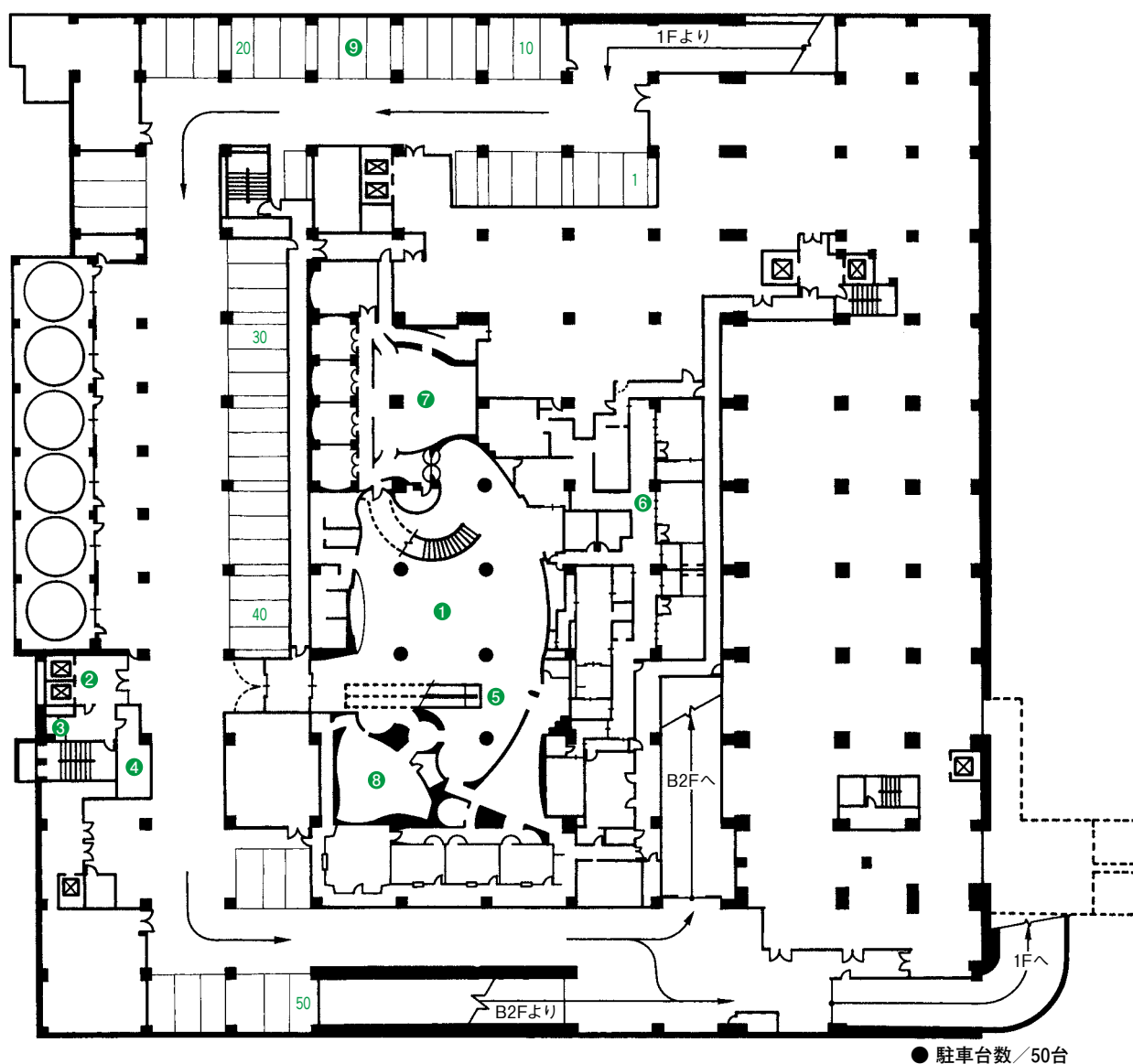
パーキングフロア

- ① エレベーター
- ② レストルーム

## Restaurants &amp; Parking Floor レストラン &amp; パーキングフロア


**B1F**

● それぞれに個室を完備した、日本料理レストラン、中国料理レストランは、様々な交流の場としてご利用いただけます。

**B1F**

## レストラン &amp; パーキングフロア

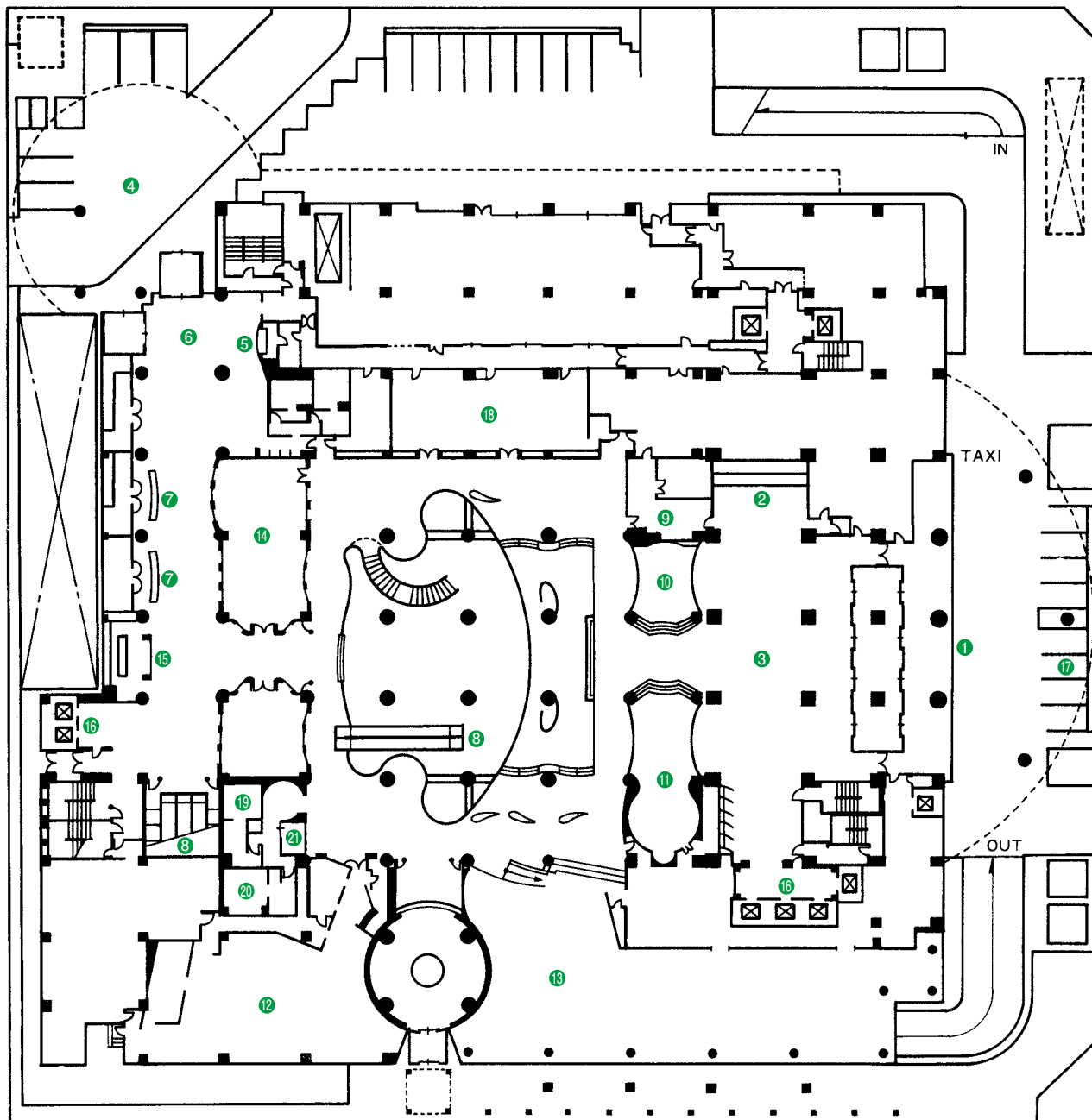
- ① プラザホール(アトリウム)
- ② エレベーター
- ③ レストルーム
- ④ ベビールーム(授乳室)
- ⑤ エスカレーター
- ⑥ 日本料理レストラン(大和)(個室6室)
- ⑦ 中国料理レストラン(万里)(個室5室)
- ⑧ 多目的スペース(ダイナステイ)

- ⑨ 駐車場

# Convention Floor コンベンションフロア

## 1F

- 1階には、同時に多数の参加者をお迎えできるグループ専用のエントランスやフロントも設置しています。  
また、コーヒーショップ、売店などがあります。



## 1F

### コンベンションフロア

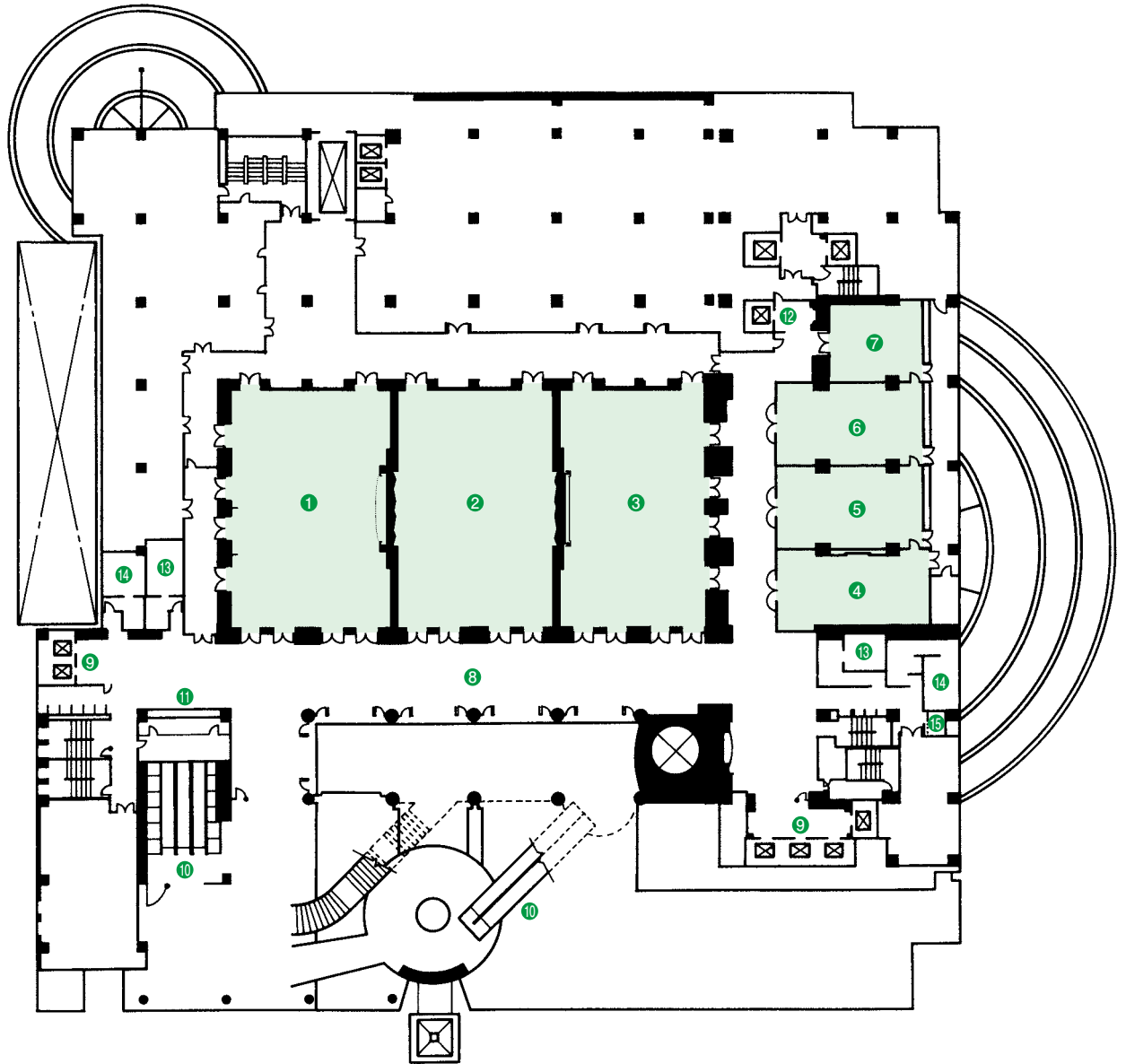
- |                 |                             |                        |               |
|-----------------|-----------------------------|------------------------|---------------|
| ① 正面玄関          | ⑨ ビジネスセンター                  | ⑭ ブライダルサロン             | ⑲ レストラン／Men   |
| ② パーソナルフロント     | ⑩ ザ・ライブラリー                  | ⑮ フラワーギャラリー<br>(ラ・ローゼ) | ⑳ レストラン／Women |
| ③ メインロビー        | ⑪ バー (バー・クレスト)              | ⑯ エレベーター               | ㉑ レストラン／♿     |
| ④ コンベンションエントランス | ⑫ 多目的スペース<br>(キャッスル) (個室1室) | ⑰ 駐車場                  |               |
| ⑤ グループフロント      | ⑬ コーヒーショップ<br>(カフェ・トリアノン)   | ⑱ 売店<br>(ショッピングプラザ)    |               |
| ⑥ グループロビー       |                             |                        |               |
| ⑦ グループカウンター     |                             |                        |               |
| ⑧ エスカレーター       |                             |                        |               |

# Convention Floor

コンベンションフロア

## 2F

- 2階には3室の中コンベンションホール(エンプレス・ホール、リージェント・ホール、ハynes・ホール)と4室のミーティングルーム(クリスタル・ルームA～D)があります。会議やパーティーの規模とスケジュールに合わせて効果的にご利用いただけます。



## 2F

コンベンションフロア

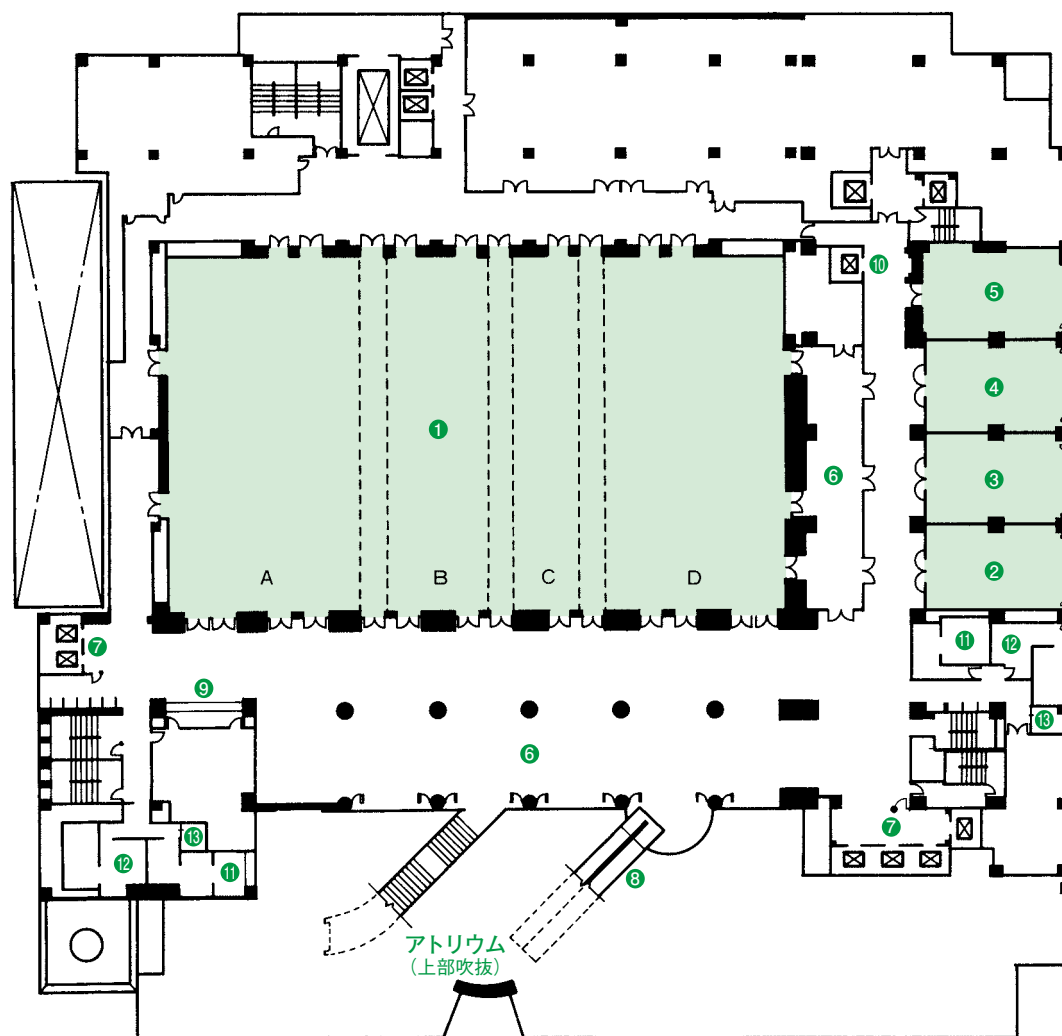
- |              |                 |
|--------------|-----------------|
| ① エンプレス・ホール  | ⑨ エレベーター        |
| ② リージェント・ホール | ⑩ エスカレーター       |
| ③ ハynes・ホール  | ⑪ クローク          |
| ④ クリスタル・ルームA | ⑫ ブライダル専用エレベーター |
| ⑤ クリスタル・ルームB | ⑬ レストルーム/Men    |
| ⑥ クリスタル・ルームC | ⑭ レストルーム/Women  |
| ⑦ クリスタル・ルームD | ⑮ レストルーム/♿      |
| ⑧ ホワイエ       |                 |

# Convention Floor

コンベンションフロア

## 3F

- 3階には大コンベンションホール(ロイトンホール)と4室のミーティングルーム(エメラルド・ルームA～D)があります。
- ロイトンホールは、室内面積1,607㎡、天井高さ8mで、大規模な催事に対応します。(A)・(B+C)・(D)の3分割や(A+B)・(C+D)の2分割も可能です。多彩な照明演出システムや音響システムなど、効果的なプレゼンテーション設備も充実しています。
- 約1,040㎡のホワイエは、プログラムに応じて有効にご利用いただけます。
- 1、2階からはエスカレーターで多数の参加者が短時間で移動できるようになっています。



## 3F

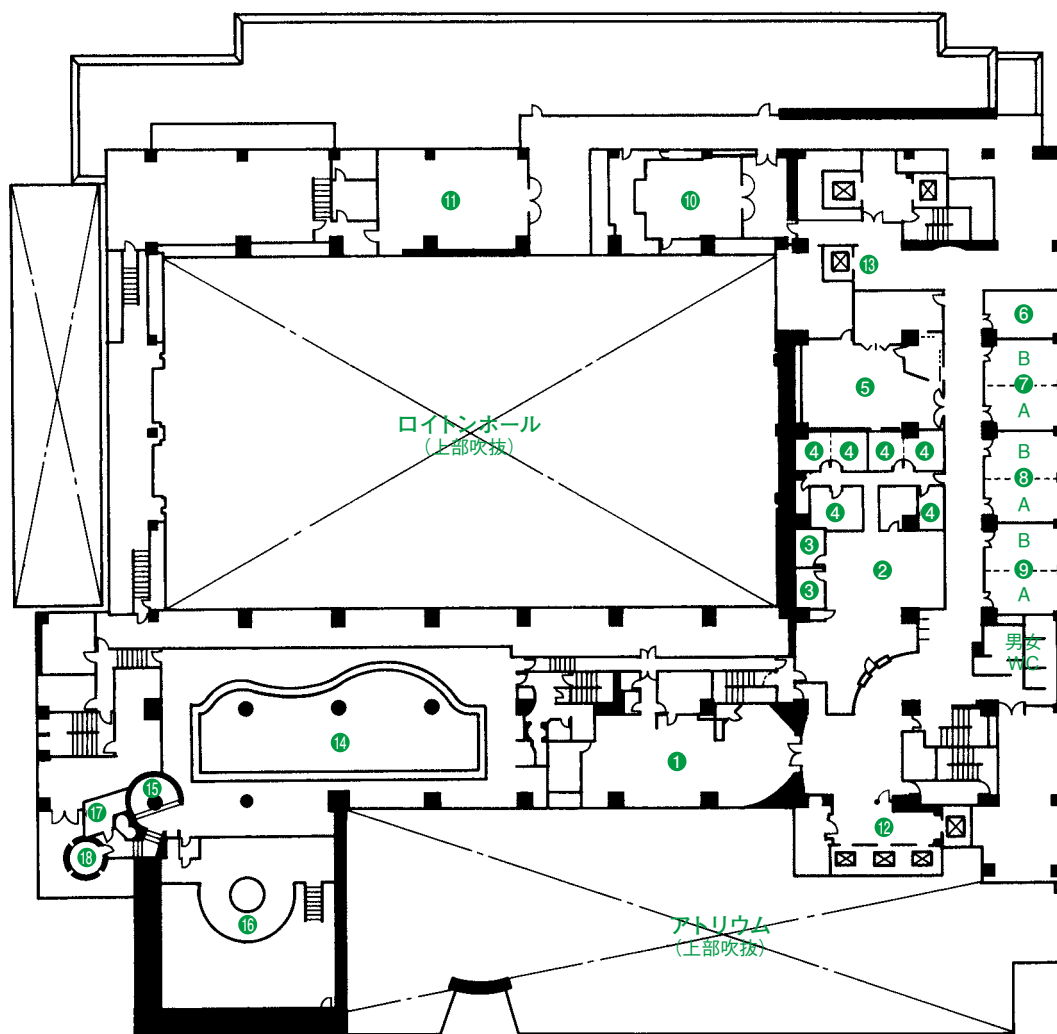
コンベンションフロア

- |              |                 |
|--------------|-----------------|
| ① ロイトンホール    | ⑨ クローク          |
| ② エメラルド・ルームA | ⑩ ブライダル専用エレベーター |
| ③ エメラルド・ルームB | ⑪ レストルーム/Men    |
| ④ エメラルド・ルームC | ⑫ レストルーム/Women  |
| ⑤ エメラルド・ルームD | ⑬ レストルーム/♿      |
| ⑥ ホワイエ       |                 |
| ⑦ エレベーター     |                 |
| ⑧ エスカレーター    |                 |



# Bridal Floor ブライダルフロア

## 4F



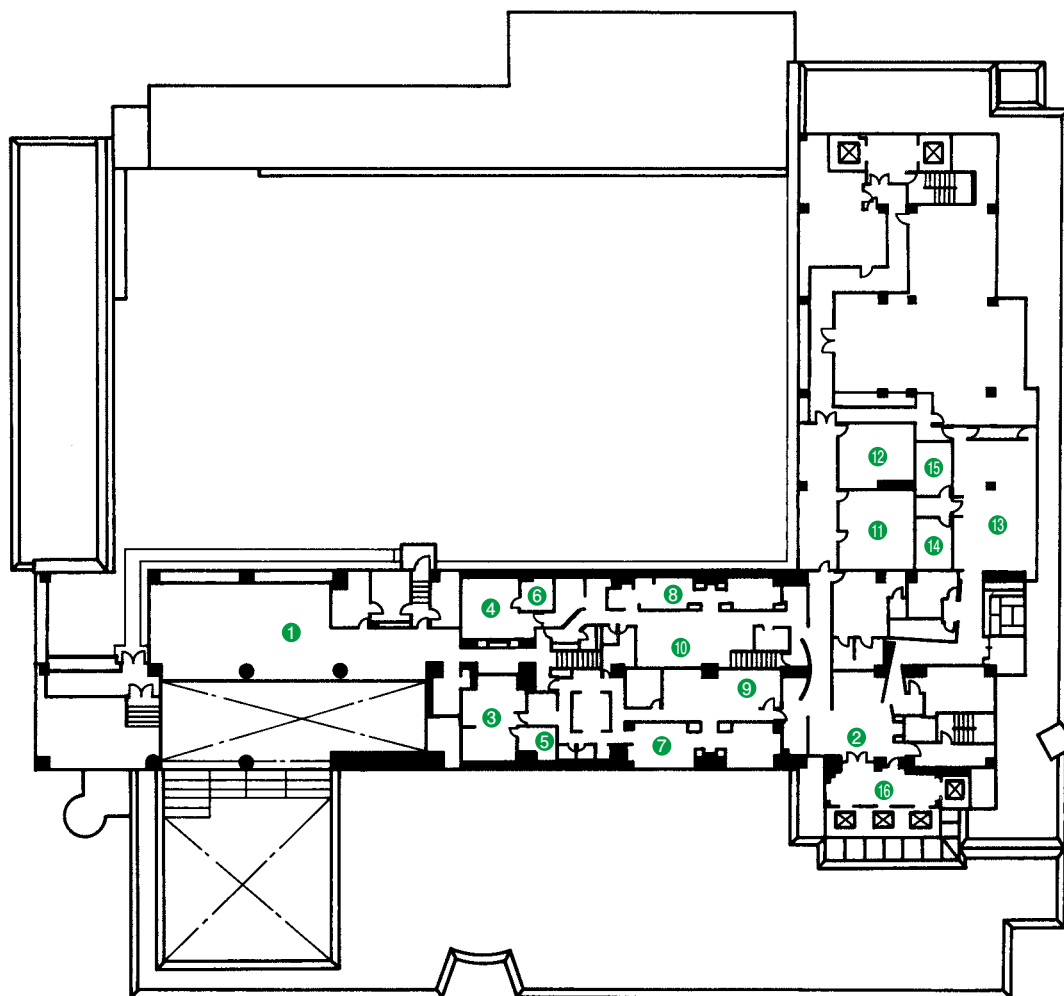
## 4F

### ブライダルフロア

- |              |                 |          |
|--------------|-----------------|----------|
| ① ロイトン衣裳室    | ⑨ 飛鳥A・B         | ⑬ 低温サウナ  |
| ② 美容室        | ⑩ 神式式場          | ⑭ ミストサウナ |
| ③ エステティックルーム | ⑪ チャペル          |          |
| ④ 着付室        | ⑫ エレベーター        |          |
| ⑤ 写場         | ⑬ ブライダル専用エレベーター |          |
| ⑥ 雅(着替室)     | ⑭ プール           |          |
| ⑦ 斑鳩A・B      | ⑮ 屋内ジャグジー       |          |
| ⑧ 弥生A・B      | ⑯ 屋外ジャグジー       |          |
|              |                 | ⑰ 低温サウナ  |
|              |                 | ⑱ ミストサウナ |

# Sports Club スポーツクラブ

## 5F



## 5F

スポーツクラブ

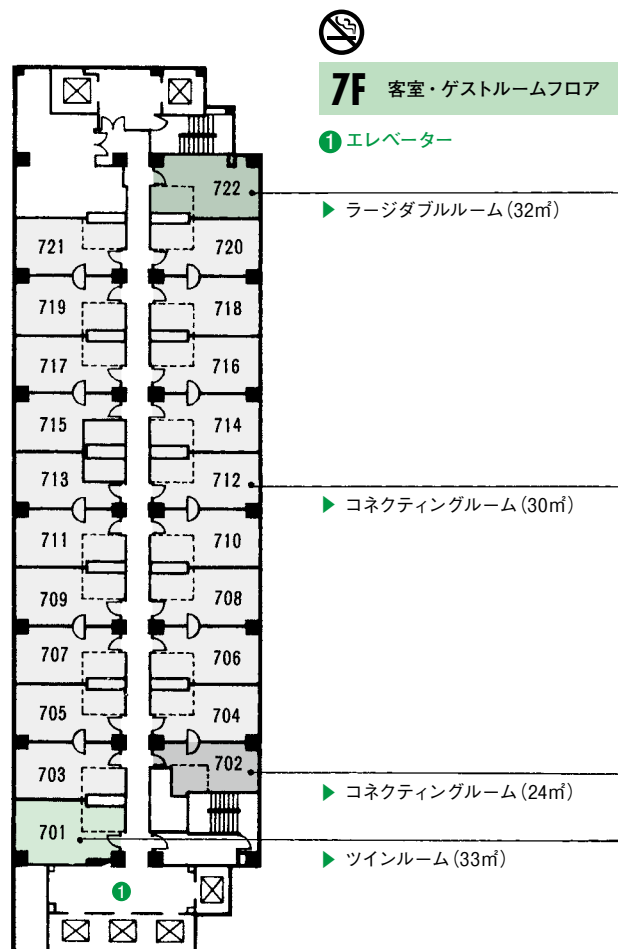
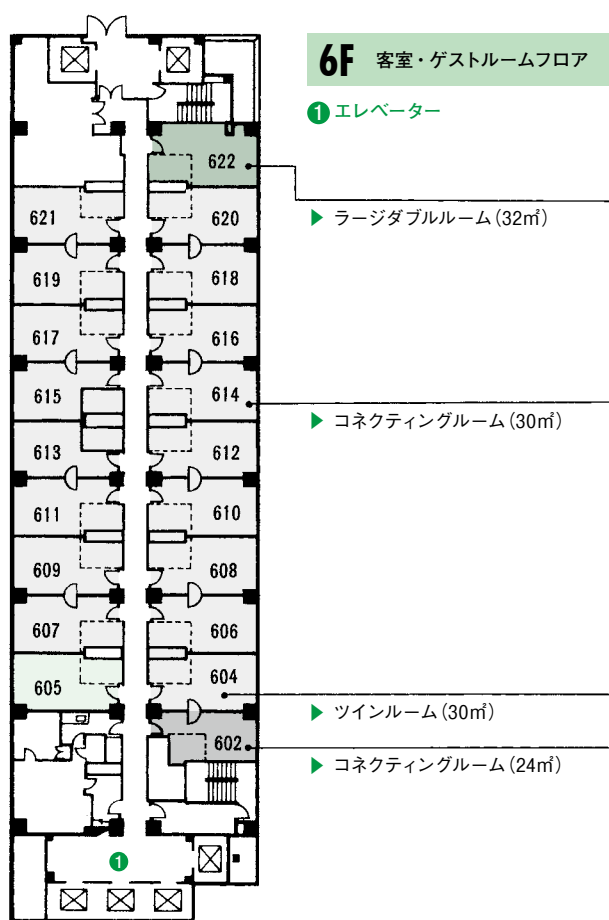
- |                 |               |
|-----------------|---------------|
| ① フィットネスジム      | ⑨ レストラン／Men   |
| ② 受付            | ⑩ レストラン／Women |
| ③ 浴室／Men        | ⑪ スタジオ        |
| ④ 浴室／Women      | ⑫ ゴルフレンジ      |
| ⑤ サウナ／Men       | ⑬ クラブラウンジ     |
| ⑥ サウナ／Women     | ⑭ ミーティングルーム   |
| ⑦ ロッカールーム／Men   | ⑮ マッサージルーム    |
| ⑧ ロッカールーム／Women | ⑯ エレベーター      |

# Guest Room Floor

ゲストルームフロア (コネクティングルームタイプ)

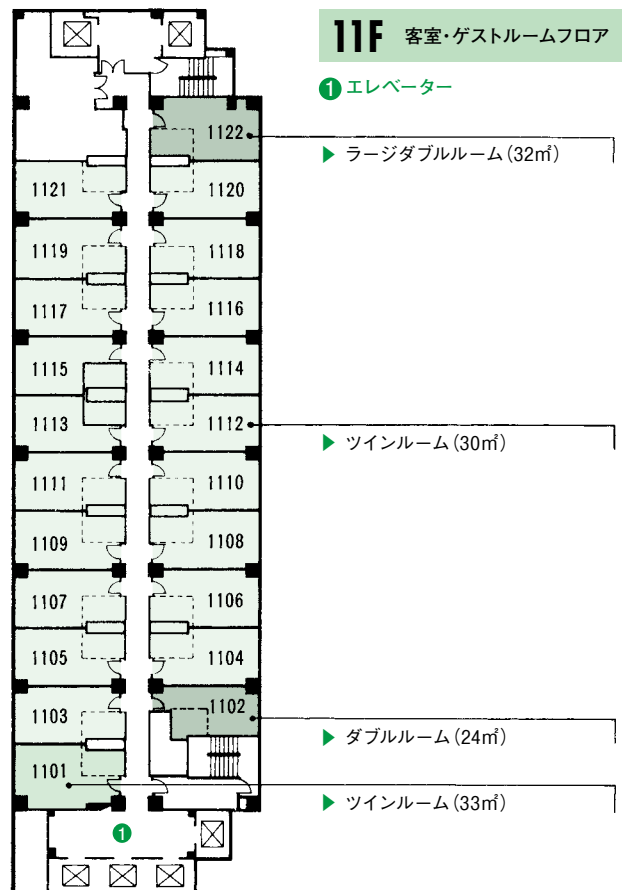
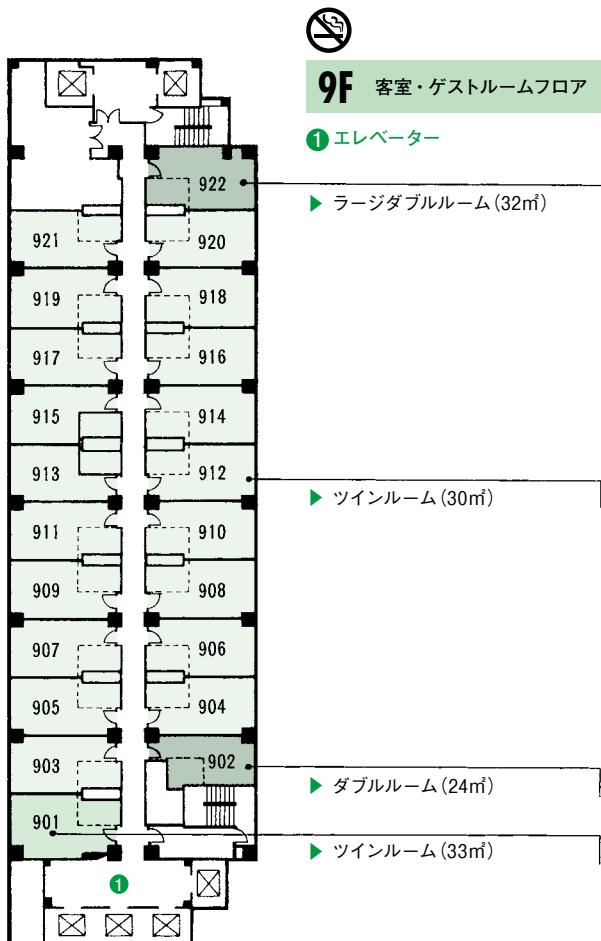
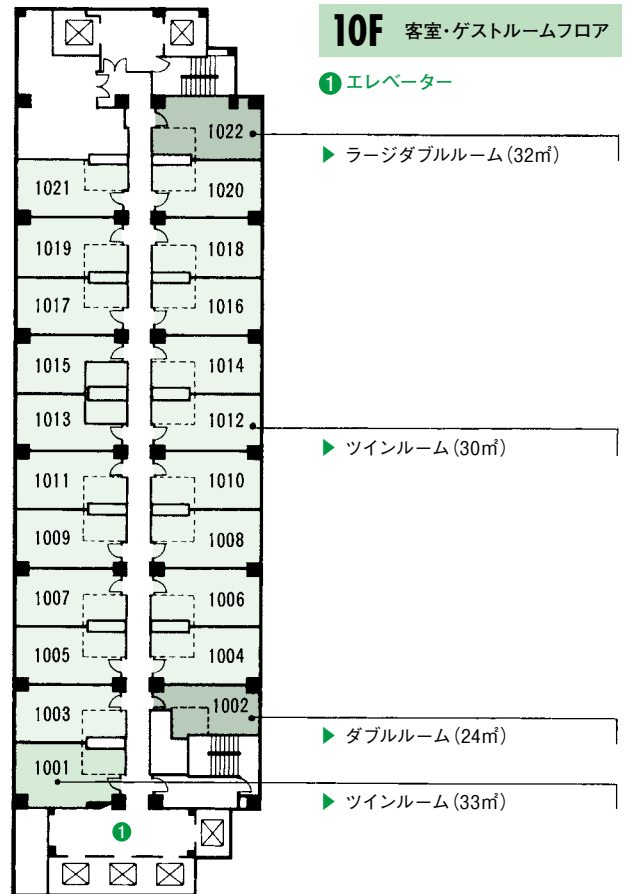
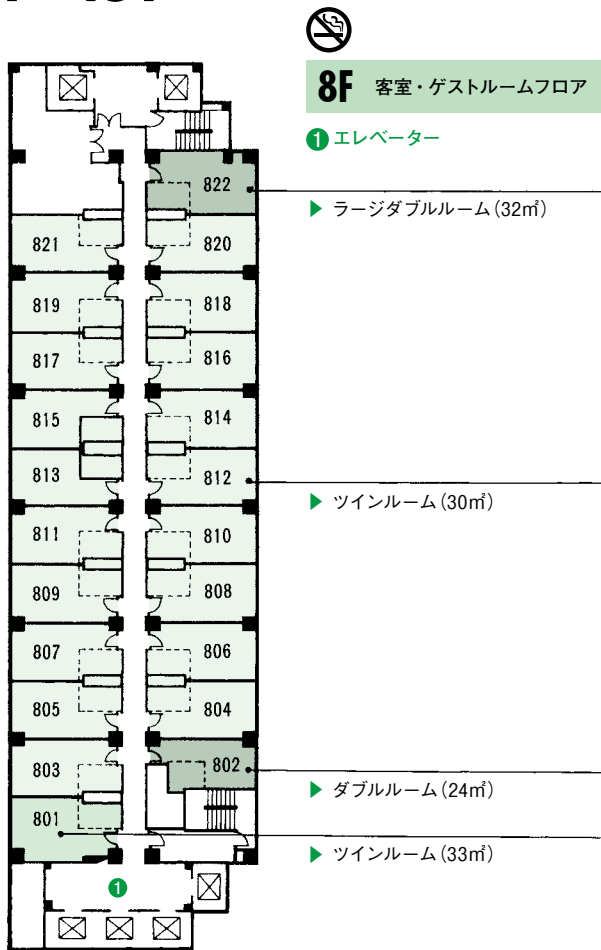
## 6F, 7F

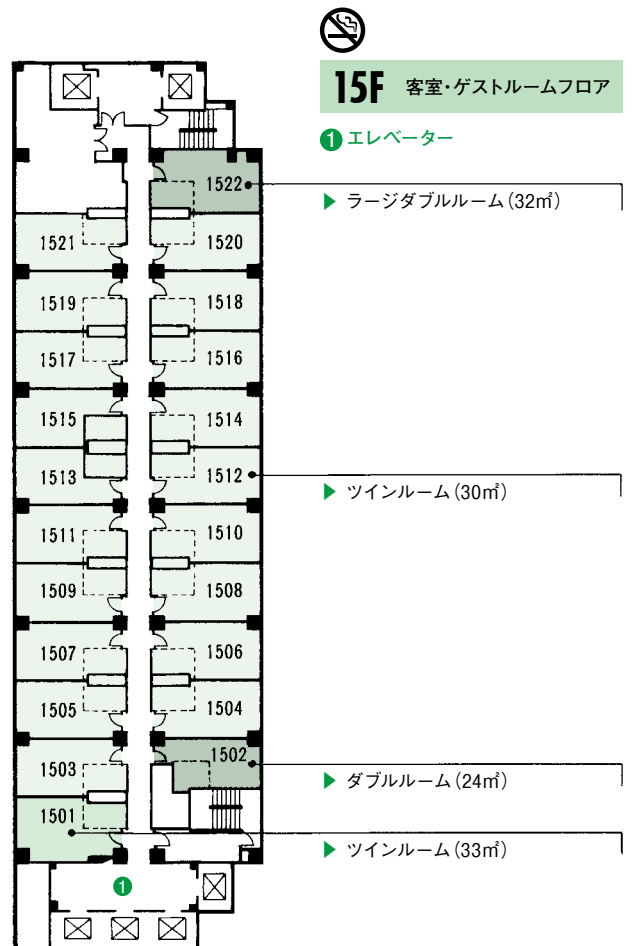
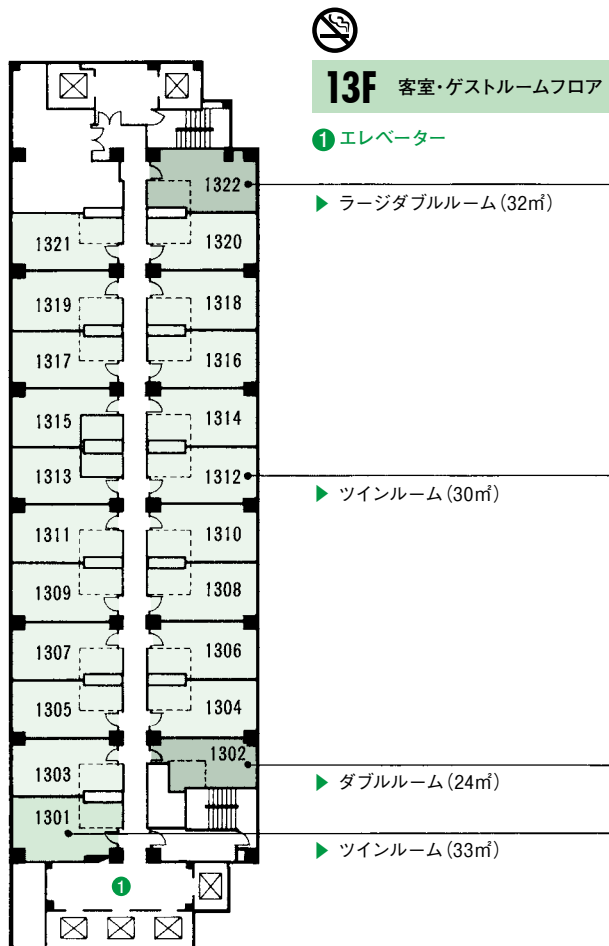
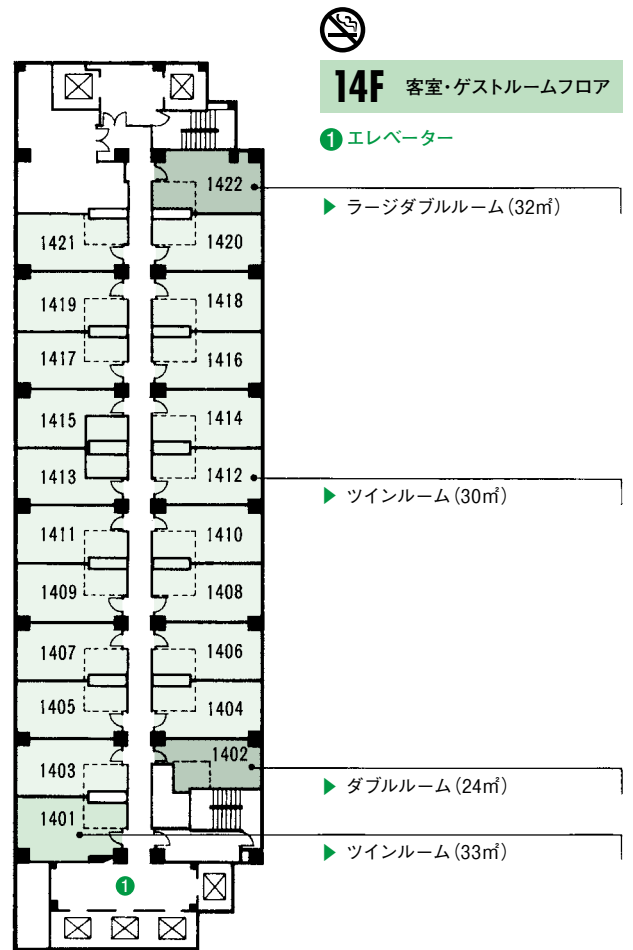
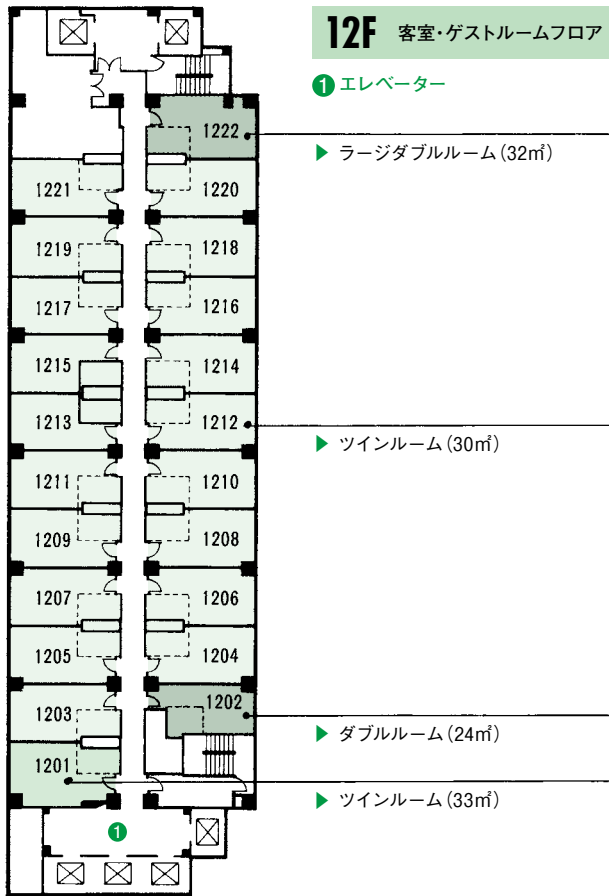
● ご家族のご宿泊や商談のスペースとしてご利用いただける、コネクティングルームをご用意いたしました。



# Guest Room Floor ゲストルームフロア

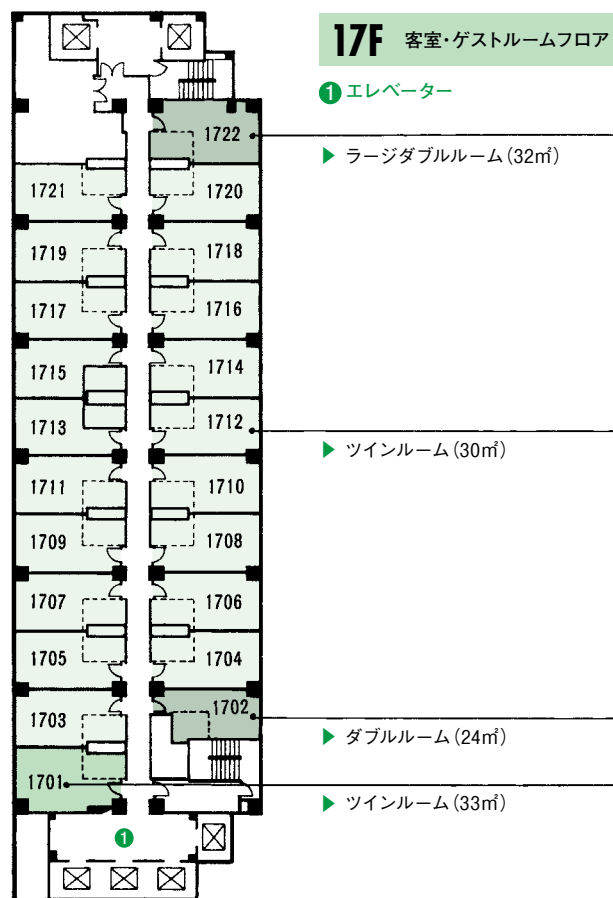
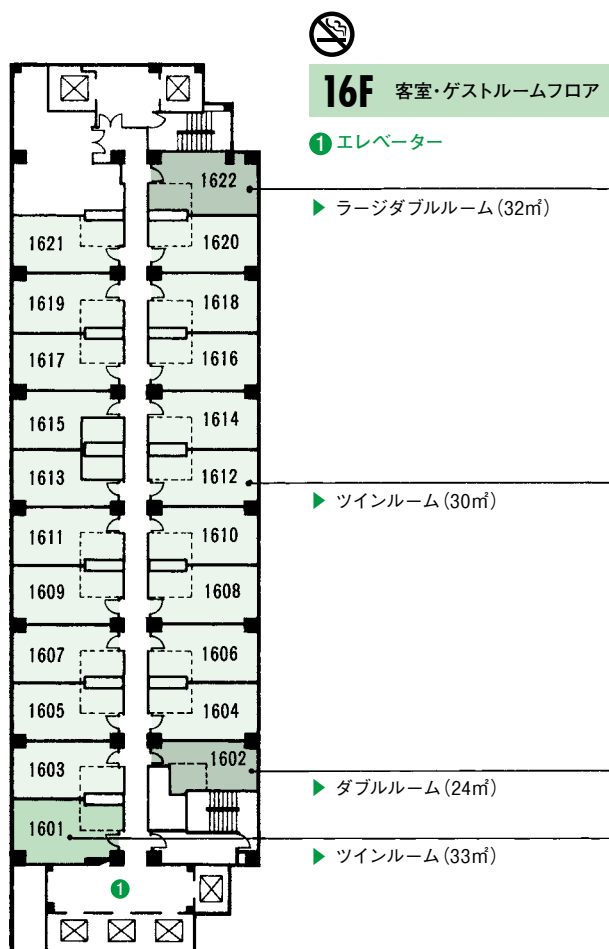
## 8F-15F





# Guest Room Floor ゲストルームフロア

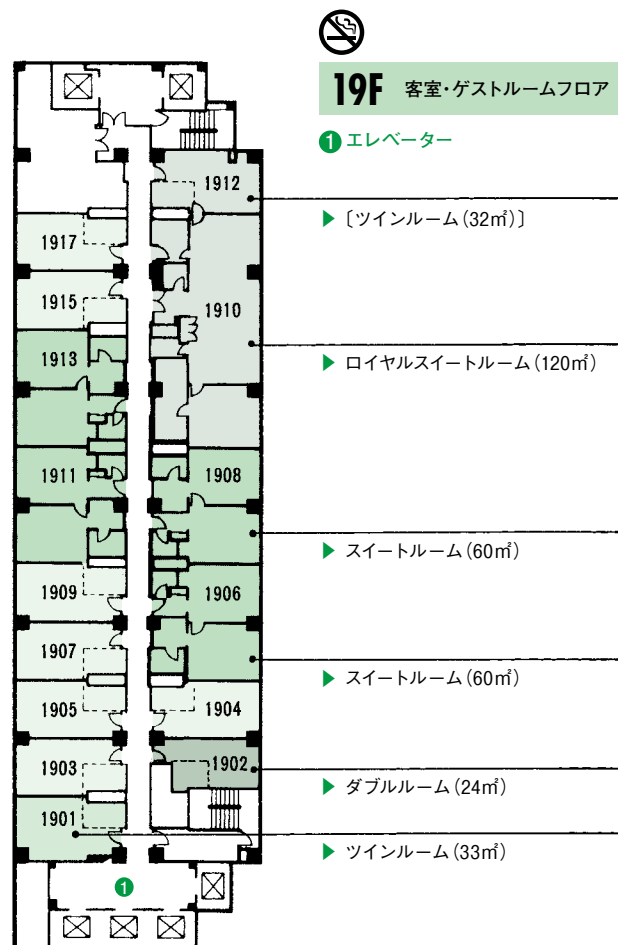
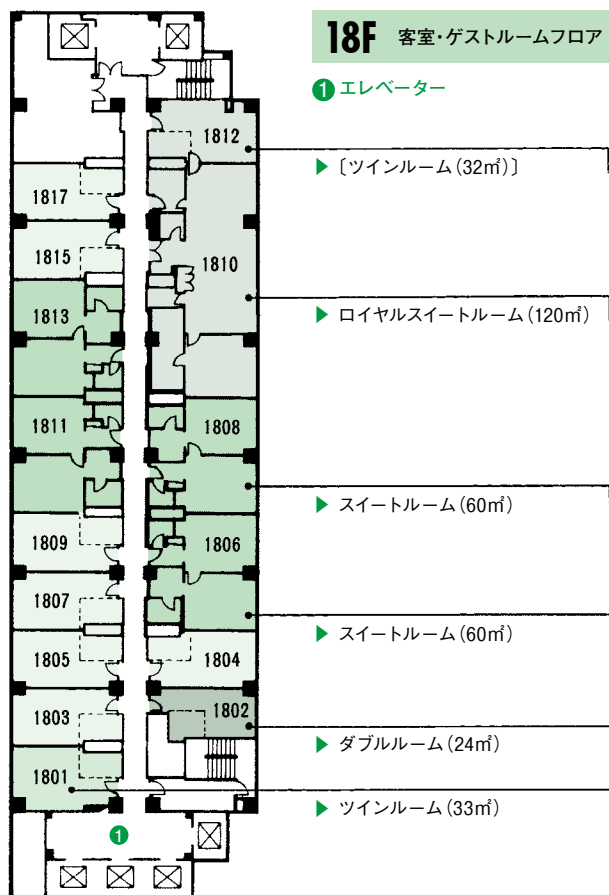
## 16F, 17F



# Exceed Floor エクシードフロア

## 18F, 19F

● ロイヤルスイートルームとスイートルームは、VIPのご滞在やコンベンション会場としてのご利用も可能です。

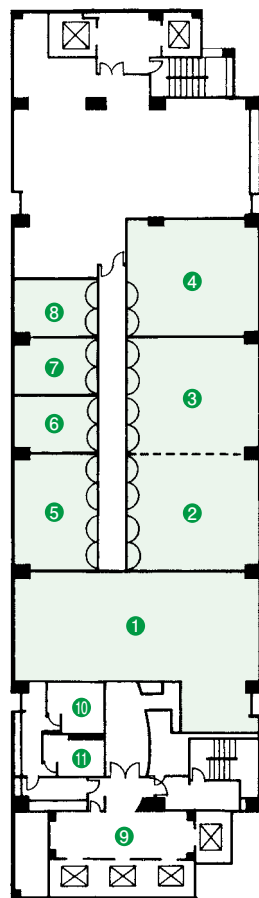


# Convention Floor

コンベンションフロア

## 20F

- 20階にはミーティングルーム、スカイラウンジを設置。パール・ホールは会議場や御宴会・二次会会場としてのご利用が可能です。



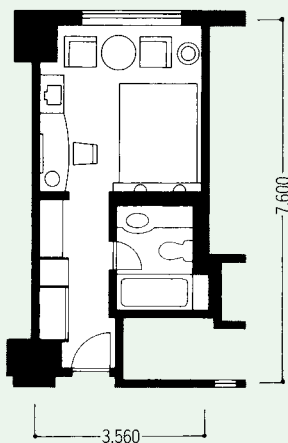
### 20F

コンベンションフロア

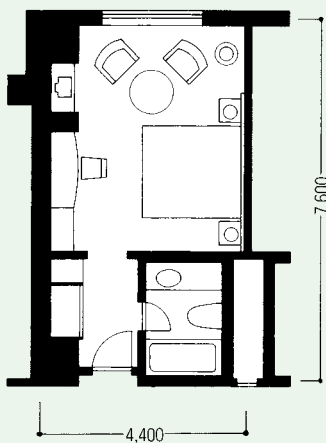
- ① スカイラウンジ
- ② パール・ホールA
- ③ パール・ホールB
- ④ パール・ホールC
- ⑤ ガーネット・ホールA
- ⑥ ガーネット・ホールB
- ⑦ ガーネット・ホールC
- ⑧ ガーネット・ホールD
- ⑨ エレベーター
- ⑩ レストラン／Men
- ⑪ レストラン／Women



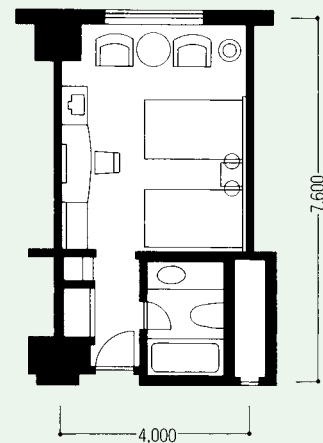
■ ダブルルーム



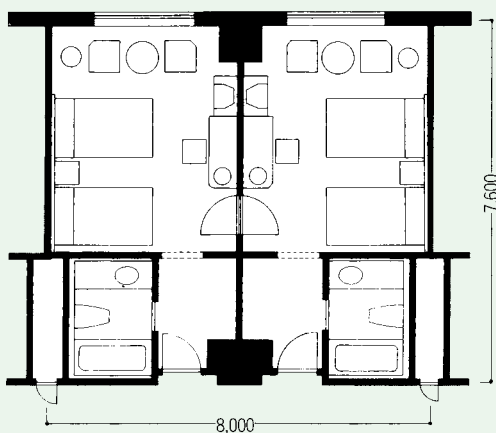
■ ラージダブルルーム



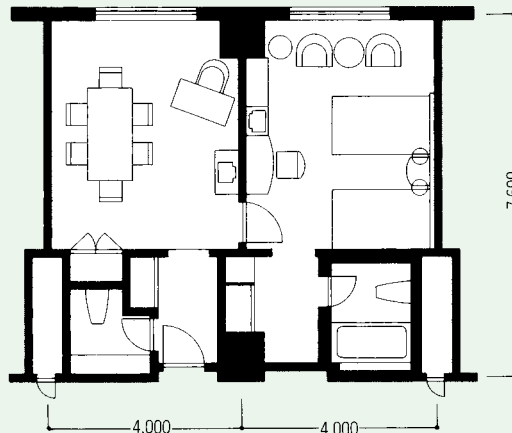
■ ツインルーム



■ コネクティングルーム

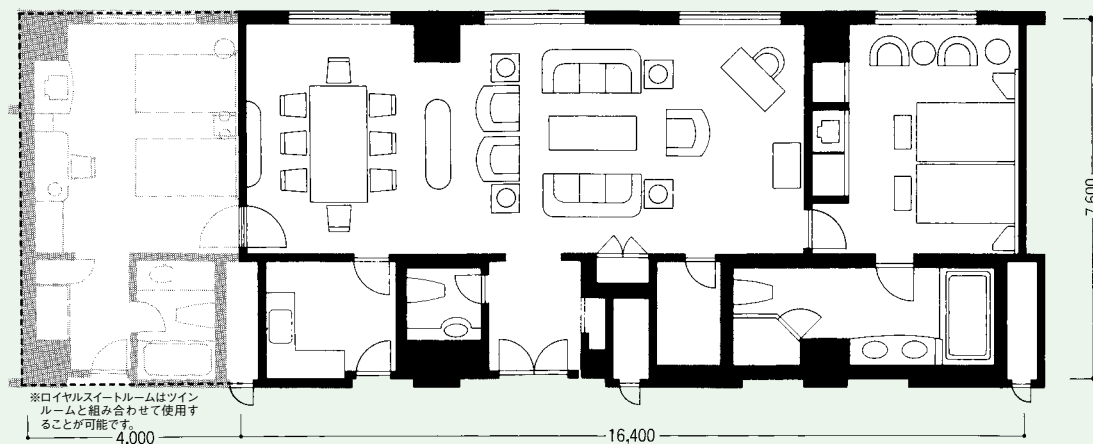


■ スイートルーム



■ ツインルーム

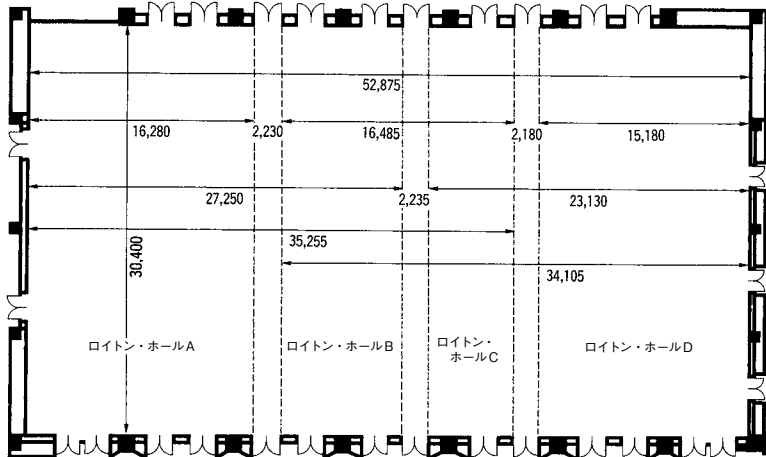
■ ロイヤルスイートルーム



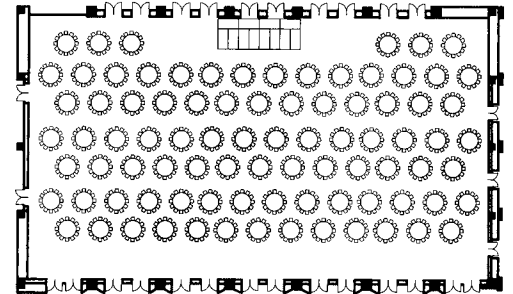
- ツインルーム……………220室
- ダブルルーム……………24室
- ロイヤルスイートルーム……………2室
- スイートルーム……………8室
- コネクティングルーム……………38室
- (292室)

# Table Plan テーブルプラン (コンベンション)

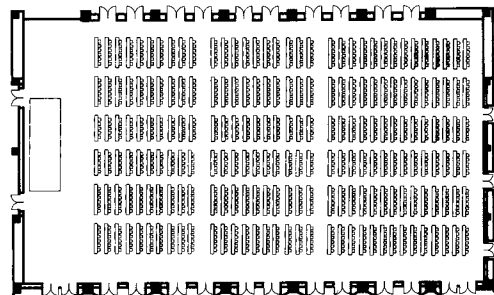
## 大コンベンションホール 3F [ロイトンホール]



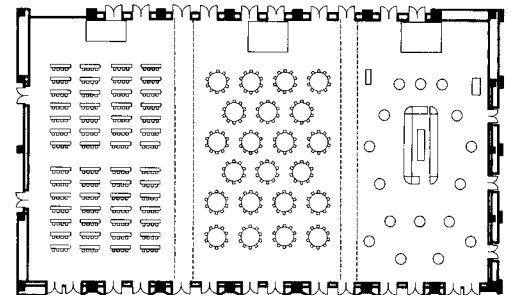
※各分割内寸の合計は各間仕切りの厚さがある為全体内寸とは異なります。



●ディナースタイル



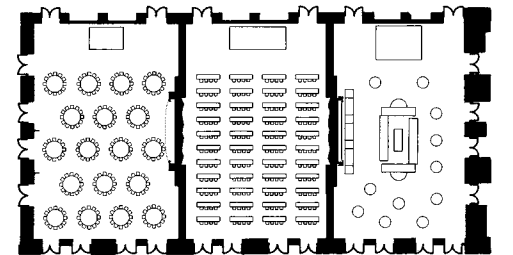
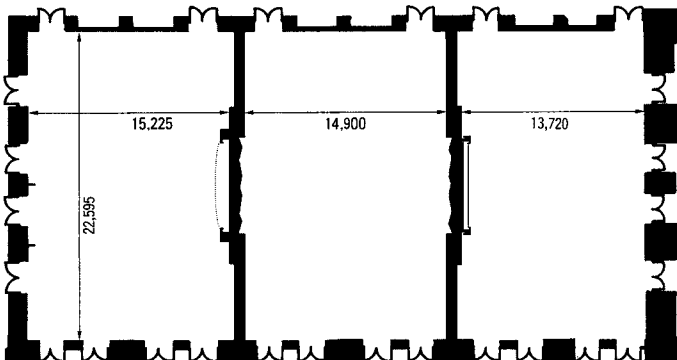
●スクールスタイル



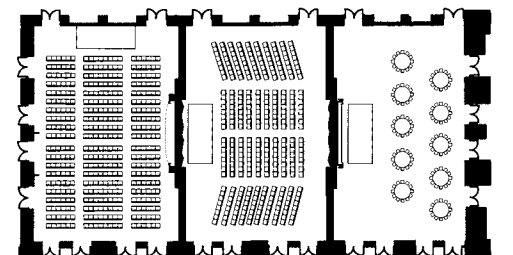
●スクールスタイル ●ディナースタイル ●ビュッフェスタイル

## 中コンベンションホール 2F

[エンプレスホール] [リージェントホール] [ハイネスホール]

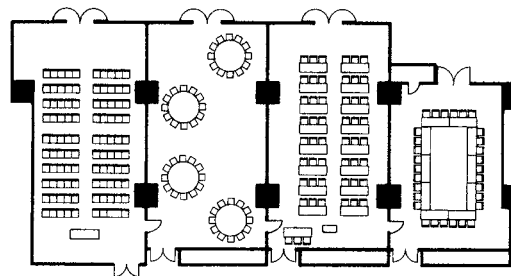
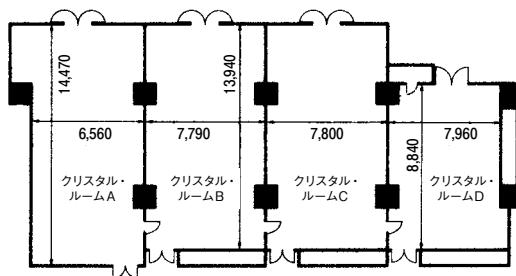


●ディナースタイル ●スクールスタイル ●ビュッフェスタイル

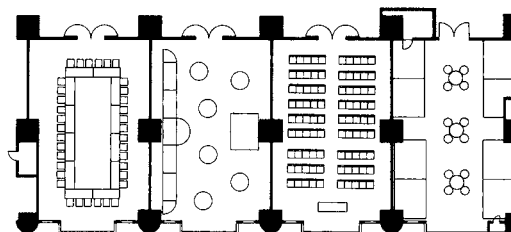
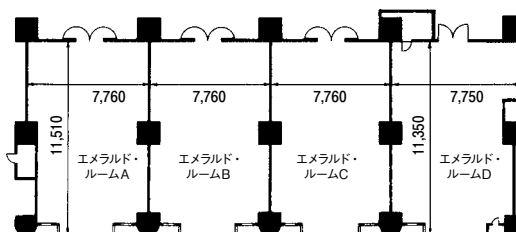


●シアタースタイル ●シアタースタイル ●ディナースタイル

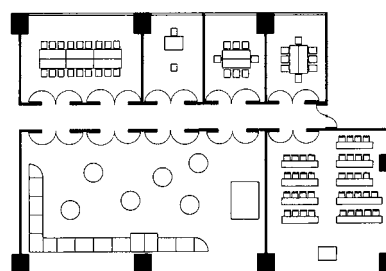
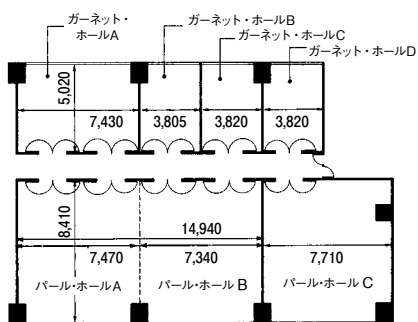
ミーティングルーム 2F



ミーティングルーム 3F



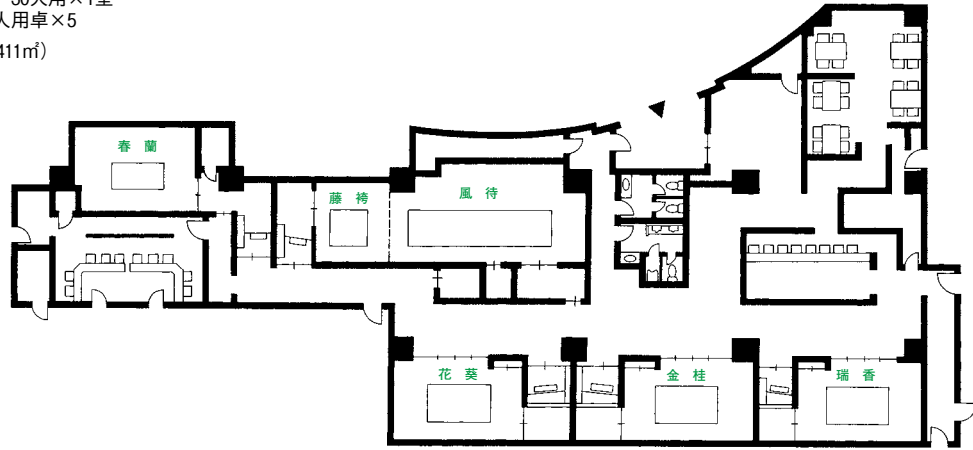
スカイバンケット 20F



※各分割内寸の合計は各間仕切りの厚さがある為全体内寸とは異なります。

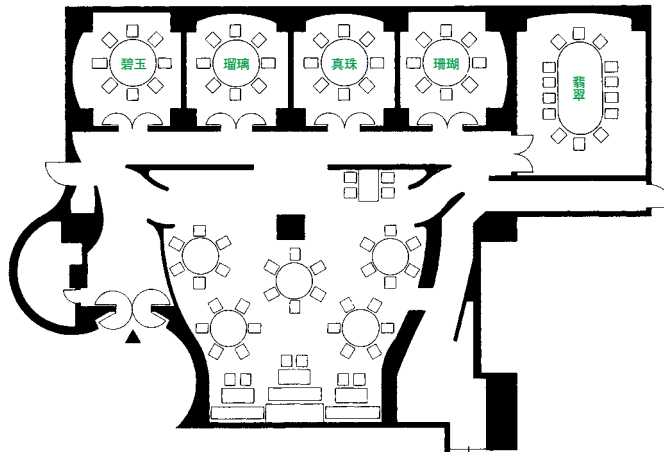
## ■ 日本料理レストラン(大和) [B1F]

- 個室 8人用×4室  
10~30人用×1室
- ホール 4人用卓×5  
(内法面積411㎡)



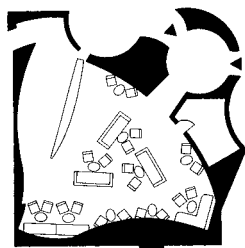
## ■ 中国料理レストラン(万里) [B1F]

- 個室 8人用×4室  
14人用×1室
- テーブル席 6人用卓×5  
4人用卓×4  
(内法面積212㎡)



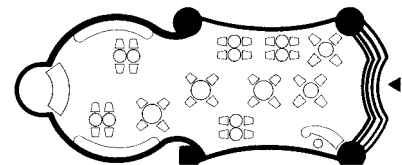
## ■ 多目的スペース(ダイナスティ) [B1F] 予約制

- 10卓 33人  
(内法面積68㎡)



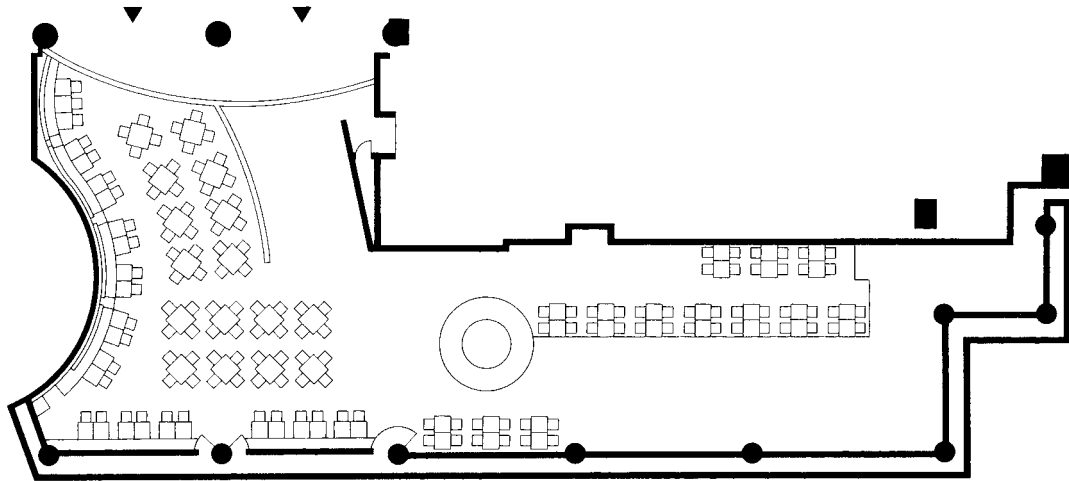
## ■ バー(バー・クレスト) [1F]

- 10卓 40人  
(内法面積95㎡)



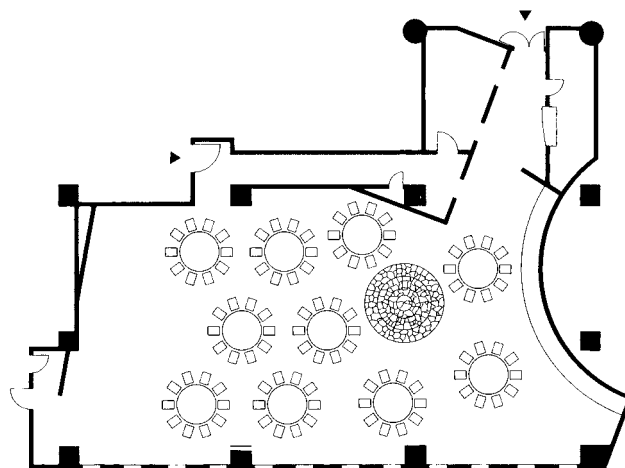
■ コーヒーショップ(カフェ・トリアノン) [1F]

●45卓 186人  
(内法面積525㎡)



■ 多目的スペース(キャッスル) [1F] 予約制

●立食 120人  
●着席 100人  
(内法面積311㎡)



# Facilities

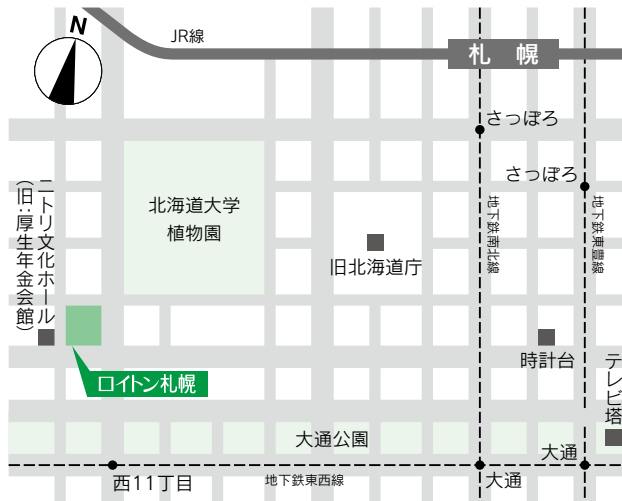
## ファシリティーズ (施設概要)

会場名		階数	面積 (㎡)	天井高	正 餐(名)		会 議(名)		シアター (名)	ビュッフェ (名)
					丸テーブル	角テーブル	スクール	口の字		
ロイトン・ホール	全室	3F	1,607	8m	1,260 (1,050)	1,242	1,134	—	2,014	2,000
	A B C		1,072		756 (630)	864	756	—	1,200	900
	B C D		1,037		756 (630)	810	728	—	1,200	800
	A B		828		588 (490)	648	512	—	800	500
	C D		703		504 (420)	540	468	—	800	500
	A		495		336 (280)	378	324	120	400	250
	B C		501		336 (280)	378	324	120	400	250
	D		461		336 (280)	324	288	100	400	250
エンプレス・ホール	全室	2F	336	5m	216 (180)	252	234	84	300	250
リージェント・ホール	全室		336		216 (180)	252	240	84	300	250
ハynes・ホール	全室		301		216 (180)	252	195	84	300	250
クリスタル・ルーム	A	2F	101	3.5m	48 (40)	36	56	39	100	50
	B / C		105		48 (40)	36	56	39	100	50
	D		66		36 (30)	24	40	20	50	30
エメラルド・ルーム	A	3F	85	3.5m	36 (30)	30	48	29	80	50
	B / C		89		36 (30)	30	48	29	80	50
	D		88		36 (30)	30	48	29	80	50
パール・ホール	A B	20F	125	3.2m	60 (50)	58	64	40	120	100
	A / B		62		24 (20)	24	24	24	50	50
	C		64		36 (30)	24	24	24	60	30
ガーネット・ホール	A		37		24 (20)	16	18	14	36	30
	B / C / D	19	—	8	8	—	18	15		

※面積表示は内法面積です。

※丸テーブルは、上が12人掛け、下( )内が10人掛けの場合です。

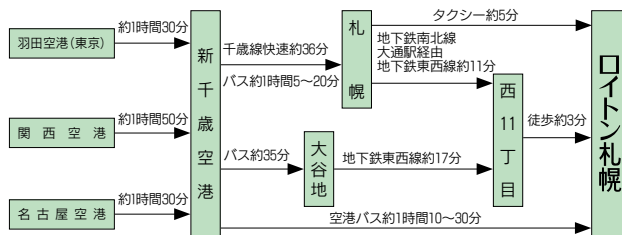
会場名	階数	面積 (㎡)	収容 人数 (名)	席数	
日本料理レストラン(大和)	B1F	411	82	個室	10~30名用×1室 8名用×4室
				ホール	4名用卓×5
中国料理レストラン(万里)	B1F	212	96	個室	14名用×1室 8名用×4室
				テーブル席	6名用卓×5 4名用卓×4
コーヒーショップ(カフェトリアノン)	1F	525	186	テーブル席	46卓 186名
バー(クレスト)	1F	95	40	テーブル席	10卓 40名
多目的スペース(キャッスル)	1F	311	立食120 着席100	丸テーブル	10卓 100名
多目的スペース(ダイナステイ)	B1F	68	33	テーブル席	10卓 33名
スカイラウンジ	20F	155	50	ラウンジ	10卓 40名
				カウンター	10名



**お問い合わせ**

**ロイトン札幌** ☎011-271-2711

所在地 / 〒060-0001 札幌市中央区北1条西11丁目



事業主体 **大和ハウス工業株式会社**  
DAIWA HOUSE INDUSTRY CO.,LTD.

運営管理 **大和リゾート株式会社**  
DAIWA RESORT CO.,LTD.

本社 〒541-0051 大阪市中央区備後町1丁目5番2号  
☎06-6229-7209  
<http://www.daiwaresort.jp/royton/>